

## So verlief die Müllsammelaktion des Waldkindergartens

Zahlreiche Familien haben auf Initiative des Waldkindergartens in Gehrden Müll im Wald gesammelt. Acht Säcke kamen zusammen.



**Gehrden.** Der Waldkindergarten Gehrdenener Waldwichtel hat bei der Aktion „Der große Rausputz“ mitgemacht. Eine Woche lang wurde der Wald am Gehrdenener Berg von Unrat und Müll befreit.

Aufgrund der Kontaktbeschränkungen waren die Familien allerdings einzeln unterwegs. Sie sammelten im und um den Gehrdenener Wald acht Säcke Müll. Darunter waren viele Plastikverpackungen, leere Flaschen und Masken. Zusätzlich kamen noch knapp 60 leere Flaschen dazu, die am Straßenrand von Gehrden in Richtung Redderse lagen. Die Müllsäcke werden von der Abfallwirtschaft Region Hannover (Aha) abgeholt, die Glasflaschen wurden ordnungsgemäß von den Mitgliedern an einer Wertstoffinsel entsorgt.

### Kleine Müllhalde am alten Sportplatz

Des Weiteren machte Familie Grote eine überraschende Entdeckung: Unweit des alten Sportplatzes fand sie eine riesige Ansammlung von Scherben, Gasflaschen, Dosen, Metall, ein Metallfass und ein Zelt. Augenscheinlich alles mehr 30 Jahre alt, wie die Dosen mit dem Aufdruck „Made in West-Germany“ zeigten. Rasch waren die beiden großen roten Müllsäcke gefüllt, aber sie waren zu schwer für einen Rücktransport durch den Wald.

#### Lesen Sie auch

- [Müll: Rausputz in Everloh trotz Corona erfolgreich](#)

Nach einer Recherche stellte sich heraus, dass dort, auf dem ehemaligen Gelände der alten Ziegelei, eine Mülldeponie war. Dort wurde bis in die 70er Jahre alles Mögliche entsorgt. Da Aha die Nachfolgeeigentümerin ist, wurde kurz darauf ein Termin vor Ort

organisiert. Dabei stellte sich heraus, dass die vermüllte Fläche außerhalb der ehemaligen Deponie liegt. Eine Erklärung, wie die Massen an alten Müll dort hingelangen konnten, fand sich nicht.

Anfang April werden noch einmal Mitarbeiter von Aha nach Gehrden kommen, um zu entscheiden, wie der Müll entsorgt werden kann. Besonders von den massenhaften Glasscherben unter dem Laub geht eine Gefahr für Mensch und Tier aus, zumal dort ein kleiner Trampelpfad augenscheinlich regelmäßig genutzt wird.

Von Dirk Wirausky



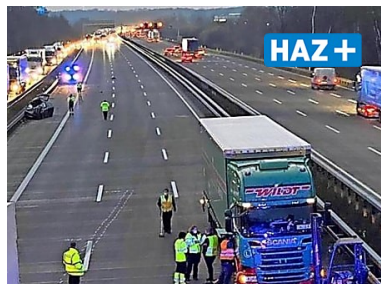
### Der Politik-Newsletter aus Berlin – Jetzt „Hauptstadt-Radar“ kostenfrei abonnieren

Der RND-Newsletter aus dem Regierungsviertel mit dem 360-Grad-Blick auf die Politik im Superwahljahr. Immer dienstags, donnerstags und...



### Nach Fahrradunfall: Frau kauft noch ein und wird plötzlich ohnmächtig

Eine 66-jährige Frau ist am Donnerstag in Hannover-Ahlem mit dem Rad gestürzt. Auf den ersten Blick fehlte ihr nichts, sie ging danach sogar...



### Schwerer Unfall bei Hannover: Autobahn 7 ab Altwarmbüchen Richtung Kassel voll...

Die Polizei Hannover hat die Autobahn 7 in Richtung Kassel am Dienstagnachmittag nach...



### „Dann kann ich dichtmachen“: Rembetiko möchte bis 23 Uhr öffnen – Stadt lehnt ab

Ist das griechische Restaurant Rembetiko im hannoverschen Stadtteil Bemerode bald...



### Mann fährt mit Auto durch die Wand des Real-Markts

Ein Mann aus Hannover ist am Sonntag mit seinem BMW durch die Wand des Real-...



### Kein Zimmer frei im Siloah: Lungenkranke Patientin soll im Bett neben Anmelde-tresen übernachten

Immer wieder gibt es in den Klinik-Notaufnahmen in Hannover und Umgebung Engpässe für Patienten ohne Corona-Erkrankung. So übersti...

### Wie kann es sein, dass Gruppe 2 beim Impfen eher dran ist als Gruppe 1?

Auf die Impfreihefolge wird streng geachtet, dennoch bekommen jetzt schon Personen aus Gruppe 2 Impfungen, während Personen der...

---

**Hannoversche Allgemeine**

Radio.de